

Arquitecto  
 José Luis Menéndez Ronquillo  
 Viceministro del Patrimonio Cultural y Natural  
 Su Despacho

Estimado Arquitecto Menéndez:

De la manera más atenta me dirijo a usted con el propósito de presentarle mi informe final de resultados conforme a lo estipulado en el **Contrato Administrativo por Servicios Profesionales Número 32-2015**, aprobado mediante el acuerdo ministerial **Número 17-2015**, correspondiente del 5 de enero al 31 de diciembre del presente año.

- a) Consolidación y verificación del inventario físico y documental de la colección de bienes arqueológicos del MUNAE, bajo la coordinación de la Dirección del MUNAE

No.	Actividades Realizadas	Producto	Observación
1	Exposición Permanente Sala de Preclásico <ul style="list-style-type: none"> <li>Verificación física en la pieza arqueológica, de números de Registro y de inventario MUNAE</li> <li>Ubicación de documentos relacionados con las piezas arqueológicas montadas en la exposición</li> </ul>	255 piezas arqueológicas  118 tarjetas de inventario MUNAE 10 fichas de Registro	
2	Exposición temporal "Los Rostros del Mirador, Casa Coral" <ul style="list-style-type: none"> <li>Verificación física en la pieza arqueológica, de números de Registro y de inventario MUNAE</li> <li>Ubicación de documentos relacionados con las piezas arqueológicas montadas en la exposición</li> </ul>	29 piezas arqueológicas  29 fichas de Registro	
3	Exposición Permanente, Sala de Clásico II (Tumba Río Azul) <ul style="list-style-type: none"> <li>Verificación física en la pieza arqueológica, de números de Registro y de inventario MUNAE</li> </ul>	47 piezas arqueológicas	
4	Exposición temporal "Ciclos de Vida" <ul style="list-style-type: none"> <li>Verificación física en la pieza arqueológica, de número de Registro y de inventario MUNAE</li> </ul>	69 piezas arqueológicas	
5	Exposición Internacional Alemania 2016 <ul style="list-style-type: none"> <li>Verificación física en la pieza arqueológica, de número de Registro y de inventario MUNAE.</li> <li>Ubicación de documentos relacionados con las piezas arqueológicas montadas en la exposición</li> </ul>	103 piezas arqueológicas  50 fichas de Registro ubicadas	

- b) Apertura de 1200 expedientes técnicos de bienes culturales de la colección arqueológica del MUNAE

No.	Actividades Realizadas	Producto	Observación
1	Creación de expedientes, archivo dentro de un folder con gancho de todos los documentos <ul style="list-style-type: none"> <li>Ubicación de tarjetas de inventario del MUNAE</li> <li>Ubicación de fichas de fichas de Registro</li> <li>Ubicación de fichas clínicas</li> </ul>	553 expedientes abiertos  91 tarjetas inventario MUNAE archivadas 402 fichas de Registro archivadas 123 fichas clínicas archivadas	No se ha completado el total requerido, porque han surgido otras actividades que ha sido necesario realizar por orden de la Dirección del MUNAE.

2	Mantenimiento del Archivo Técnico de la Colección Nacional, agregando documentos en expedientes ya creados	10 documentos archivados	
---	--	--------------------------	--

c) Manipulación, montaje, desmontaje y movimiento de bienes culturales de la colección arqueológica del MUNAE, bajo la coordinación de la Dirección del MUNAE

No.	Actividades Realizadas	Producto	Observación
1	Participación en Montaje Exposición Temporal "Los Rostros de El Mirador, Casa Coral, en conjunto con Proyecto Arqueológico Cuenca Mirador <ul style="list-style-type: none"> <li>Embalaje de piezas en canastas en área de almacenamiento MUNAE</li> <li>Traslado al área de montaje</li> <li>Montaje</li> </ul>	29 piezas arqueológicas montadas	
2	Participación en desmontaje de Exposición Temporal "Popol Wuj: Entre la memoria y la creatividad" <ul style="list-style-type: none"> <li>Apertura de plintos y vitrinas</li> <li>Desmontaje de piezas</li> <li>Embalaje en canastas</li> <li>Traslado a área de almacenamiento MUNAE</li> <li>Desembalaje y ubicación en área de estanterías y bóveda</li> <li>Desmontaje de pinturas del artista Jesús Mora</li> <li>Embalaje y cobertura con papel sin ácido</li> </ul>	12 plintos y 2 vitrinas 31 piezas arqueológicas 31 piezas arqueológicas 31 piezas arqueológicas  31 piezas arqueológicas 22 pinturas artísticas 22 pinturas artísticas	
3	Participación en Montaje Sala de Exposición Permanente de Preclásico <ul style="list-style-type: none"> <li>Ubicación de piezas en área de almacenamiento</li> <li>Embalaje en canastas</li> <li>Traslado al área de montaje</li> <li>Pruebas de montaje</li> <li>Fotografía de vitrina terminada</li> <li>Embalaje en canastas</li> <li>Devolución área de almacenamiento</li> <li>Preparación de vitrina</li> <li>Traslado al área de montaje</li> <li>Montaje definitivo</li> <li>Colocación de cédula</li> </ul>	255 piezas arqueológicas  255 piezas arqueológicas 255 piezas arqueológicas 255 piezas arqueológicas 20 vitrinas 255 piezas arqueológicas 255 piezas arqueológicas  20 vitrinas 255 piezas arqueológicas 255 piezas arqueológicas 18 cédulas colocadas	
4	Participación en desmontaje Sala de Exposición Temporal "Armonías en el tiempo" <ul style="list-style-type: none"> <li>Apertura de plintos y vitrinas</li> <li>Desmontaje de piezas</li> <li>Embalaje en canastas</li> <li>Traslado a área de almacenamiento MUNAE</li> <li>Desembalaje y ubicación en área de estanterías y bóveda</li> </ul>	7 plintos y 9 vitrinas 60 piezas arqueológicas 60 piezas arqueológicas 60 piezas arqueológicas  60 piezas arqueológicas	
5	Participación en desmontaje de Exposición Temporal "Los Rostros de El Mirador, Casa Coral" <ul style="list-style-type: none"> <li>Apertura de plintos y vitrinas</li> <li>Desmontaje de piezas</li> <li>Embalaje en canastas</li> <li>Traslado a área de almacenamiento MUNAE</li> <li>Desembalaje y ubicación en área de estanterías y bóveda</li> </ul>	11 plintos y 2 vitrinas 29 piezas arqueológicas 29 piezas arqueológicas 29 piezas arqueológicas  29 piezas arqueológicas	
6	Participación en el embalaje de piezas arqueológicas que MUNAE entregó a Museo Regional Mundo Maya <ul style="list-style-type: none"> <li>Embalaje en área de almacenaje MI INAF</li> </ul>	400 piezas arqueológicas	

	<ul style="list-style-type: none"> <li>• Traslado al área de trabajo</li> <li>• Toma de fotografías</li> <li>• Entrega de las piezas arqueológicas a los embaladores externos</li> <li>• Supervisión del embalaje en cajas</li> <li>• Supervisión de etiquetado de cajas</li> </ul>	400 piezas arqueológicas 1600 fotografías 400 piezas arqueológicas  59 cajas  59 etiquetas	
7	Mantenimiento de la museografía Sala de Exposición Permanente de Clásico II, (Río Azul) <ul style="list-style-type: none"> <li>• Apertura de vitrinas</li> <li>• Desmontaje</li> <li>• Embalaje en canastas</li> <li>• Traslado a área de almacenamiento MUNAE</li> <li>• Definición de nueva museografía</li> <li>• Búsqueda de nuevas piezas arqueológicas</li> <li>• Embalaje en canastas</li> <li>• Traslado de almacenamiento MUNAE a área de montaje</li> <li>• Montaje</li> <li>• Elaboración y colocación de cédulas</li> </ul>	15 vitrinas 75 piezas arqueológicas 75 piezas arqueológicas 75 piezas arqueológicas  4 piezas arqueológicas  79 piezas arqueológicas 79 piezas arqueológicas  79 piezas arqueológicas 8 cédulas	

d) Revisión de los números de inventario de la colección arqueológica del MUNAE

No.	Actividades Realizadas	Producto	Observación
1	Verificación física de las piezas arqueológicas con la ficha de inventario de MUNAE	118 piezas arqueológicas verificadas	
2	Asignación de números de inventario MUNAE a piezas arqueológicas ingresadas	244 números de inventario MUNAE asignados	

e) Realización de tomas fotográficas de la colección arqueológica del MUNAE

No.	Actividades Realizadas	Producto	Observación
1	Exposición Temporal "Ciclos de Vida" Fotografías a piezas arqueológicas registradas	1044 fotografías a 87 piezas registradas	
2	Fotografías de piezas arqueológicas relacionadas con Cacao, a solicitud de la Dirección MUNAE.	20 fotografías a 3 piezas arqueológicas	
3	Recepción de piezas arqueológicas entregadas por el Museo Carlos F. Novella	606 fotografías a 202 piezas arqueológicas	
4	Recepción de piezas arqueológicas a Proyecto Arqueológico Motul de San José	141 fotografías a 47 piezas arqueológicas	
5	Recepción de piezas arqueológicas a Proyecto Arqueológico El Mirador	164 fotografías a 41 piezas arqueológicas	

f) Creación del archivo fotográfico digital de bienes culturales arqueológicos del MUNAE, bajo la coordinación de la Dirección del MUNAE

No.	Actividades Realizadas	Producto	Observación
1	Archivo fotográfico resguardado en equipo de cómputo de MUNAE	1975 fotografías de 380 piezas arqueológicas	

g) Descripción de los bienes culturales de la colección arqueológica del MUNAE para el Registro de Bienes Culturales de Guatemala, bajo la coordinación de la Dirección del MUNAE

No.	Actividades Realizadas	Producto	Observación
1	Registro de piezas arqueológicas	87 piezas registradas	

- h) Apoyo con el montaje, desmontaje, movimiento, embalaje y desembalaje de la exhibición arqueológica del MUNAE, bajo la coordinación de la Dirección del MUNAE

No.	Actividades Realizadas	Producto	Observación
1	Participación en Montaje Exposición Temporal "Los Rostros de El Mirador, Casa Coral, en conjunto con Proyecto Arqueológico Cuenca Mirador <ul style="list-style-type: none"> <li>Embalaje de piezas en canastas en área de almacenamiento MUNAE</li> <li>Traslado al área de montaje</li> <li>Montaje</li> </ul>	29 piezas arqueológicas montados	
2	Participación en desmontaje de Exposición Temporal "Popol Wuj: Entre la memoria y la creatividad" <ul style="list-style-type: none"> <li>Apertura de plintos y vitrinas</li> <li>Desmontaje de piezas</li> <li>Embalaje en canastas</li> <li>Traslado a área de almacenamiento MUNAE</li> <li>Desembalaje y ubicación en área de estanterías y bóveda</li> <li>Desmontaje de pinturas del artista Jesús Mora</li> <li>Embalaje y cobertura con papel sin ácido</li> </ul>	12 plintos y 2 vitrinas 31 piezas arqueológicas 31 piezas arqueológicas 31 piezas arqueológicas  31 piezas arqueológicas  22 pinturas  22 pinturas	
3	Participación en Montaje Sala de Exposición Permanente de Preclásico <ul style="list-style-type: none"> <li>Ubicación de piezas en área de almacenamiento</li> <li>Embalaje en canastas</li> <li>Traslado al área de montaje</li> <li>Pruebas de montaje</li> <li>Fotografía de vitrina terminada</li> <li>Embalaje en canastas</li> <li>Devolución área de almacenamiento</li> <li>Preparación de vitrina</li> <li>Traslado al área de montaje</li> <li>Montaje</li> <li>Colocación de cédula</li> </ul>	255 piezas arqueológicas  255 piezas arqueológicas 255 piezas arqueológicas 255 piezas arqueológicas 18 vitrinas 255 piezas arqueológicas 255 piezas arqueológicas  18 vitrinas 255 piezas arqueológicas 255 piezas arqueológicas 18 cédulas colocadas	
4	Participación en desmontaje Sala de Exposición Temporal "Armonías en el tiempo" <ul style="list-style-type: none"> <li>Apertura de plintos y vitrinas</li> <li>Desmontaje de piezas</li> <li>Embalaje en canastas</li> <li>Traslado a área de almacenamiento MUNAE</li> <li>Desembalaje y ubicación en área de estanterías y bóveda</li> </ul>	7 plintos y 9 vitrinas 60 piezas arqueológicas 60 piezas arqueológicas 60 piezas arqueológicas  60 piezas arqueológicas	
5	Participación en desmontaje de Exposición Temporal "Los Rostros de El Mirador, Casa Coral" <ul style="list-style-type: none"> <li>Apertura de plintos y vitrinas</li> <li>Desmontaje de piezas</li> <li>Embalaje en canastas</li> <li>Traslado a área de almacenamiento MUNAE</li> <li>Desembalaje y ubicación en área de estanterías y bóveda</li> </ul>	11 plintos y 2 vitrinas 29 piezas arqueológicas 29 piezas arqueológicas 29 piezas arqueológicas  29 piezas arqueológicas	
6	Participación en el embalaje de piezas arqueológicas que MUNAE entregó a Museo Regional Mundo Maya <ul style="list-style-type: none"> <li>Embalaje en área de almacenaje MUNAE</li> <li>Traslado al área de trabajo</li> <li>Entrega de las piezas arqueológicas a los embaladores externos</li> </ul>	400 piezas arqueológicas  400 piezas arqueológicas 400 piezas arqueológicas	

7	<b>Mantenimiento de la museografía Sala de Exposición Permanente de Clásico II (Río Azul)</b> <ul style="list-style-type: none"> <li>• Apertura de vitrinas</li> <li>• Desmontaje</li> <li>• Embalaje en canastas</li> <li>• Traslado a área de almacenamiento MUNAE</li> <li>• Definición de nueva museografía</li> <li>• Búsqueda de nuevas piezas arqueológicas</li> <li>• Embalaje en canastas</li> <li>• Traslado del área de almacenamiento MUNAE a área de montaje</li> <li>• Montaje</li> <li>• Elaboración y colocación de cédulas</li> </ul>	15 vitrinas 75 piezas arqueológicas 75 piezas arqueológicas 75 piezas arqueológicas  4 piezas arqueológicas  79 piezas arqueológicas 79 piezas arqueológicas  79 piezas arqueológicas 8 cédulas	
---	--	--	--

- i) Elaboración de cédulas de exhibición arqueológica del MUNAE, bajo la coordinación de la Dirección del MUNAE

No.	Actividades Realizadas	Producto	Observación
1	Mantenimiento a la Exposición Permanente de Clásico II (Río Azul)	8 cédulas	
2	Exposición Permanente, Sala de Preclásico	2 cédulas temáticas: Desarrollo de la Agricultura y de la Cerámica	

- j) Elaboración de listados y catálogos de la colección arqueológica del MUNAE, bajo la coordinación de la Dirección del MUNAE

No.	Actividades Realizadas	Producto	Observación
1	Listado final de Exposición Permanente Sala Preclásico	255 piezas arqueológicas	
2	Listado final de Exposición Temporal "Los Rostros de El Mirador, Casa Coral"	29 piezas arqueológicas	
3	Ingreso de piezas arqueológicas entregadas por Proyecto Arqueológico Cuenca Mirador	41 piezas arqueológicas	
4	Ingreso de piezas arqueológicas entregadas por Proyecto Arqueológico Motul de San José	47 piezas arqueológicas	
5	Listado final de Exposición Internacional Alemania 2016	103 piezas arqueológicas	

- k) Apoyar las tareas relacionadas al mantenimiento de las vitrinas de las salas de exposición permanente de la colección arqueológica del MUNAE, bajo la coordinación de la Dirección del MUNAE

No.	Actividades Realizadas	Producto	Observación
1	Limpieza de vitrinas	20 vitrinas	

- l) Establecer medidas y lineamientos para el resguardo y seguridad de los bienes culturales arqueológicos del MUNAE, expuestos en las salas, bajo la coordinación de la Dirección del MUNAE

No.	Actividades Realizadas	Producto	Observación
1	Supervisión diaria de Exposición Temporal "Popol Wuj: Entre la memoria y la creatividad"	Cartapacio con listado de revisión y bitácora diaria de 23 abril a 11 junio 2015	

- m) Documentar los procesos de manipulación, movimiento, montaje, desmontaje de los bienes arqueológicos resguardados en el MUNAE

No.	Actividades Realizadas	Producto	Observación
1	Desmontaje de Exposición Temporal "Armonías en el Tiempo"	1 archivo fotográfico 1 informe	
2	Desmontaje de Exposición Temporal "Popol Wuj: Entre la memoria y la creatividad"	1 archivo fotográfico 1 informe	

3	Montaje Exposición Temporal "Los Rostros de El Mirador, Casa Coral"	1 archivo fotográfico 1 informe	
4	Desmontaje Exposición Temporal "Los Rostros de El Mirador, Casa Coral"	1 archivo fotográfico 1 informe	
5	Montaje Exposición Permanente, Sala Preclásico	1 informe	
6	Cambio museografía Exposición Permanente Sala Clásico y Tumba Río Azul	1 archivo fotográfico 1 informe	
7	Embalaje de piezas arqueológicas entregadas a Museo Regional Mundo Maya	1 archivo fotográfico	

n) Personal de apoyo durante los eventos realizados en el MUNAE, bajo la coordinación de la Dirección del MUNAE

No.	Actividades Realizadas	Producto	Observación
1	Evento "Una noche en la calle de los museos"	Recorrido guiado a 400 personas	
2	Apoyo en inscripción de asistentes a charlas antropológicas	Charla 27 de enero Charla 7 de abril Charla 2 de junio	
3	Apoyo en inscripción de asistentes a charlas arqueológicas	Charla 11 de agosto Charla 6 de octubre	
4	Recorrido guiado a grupos escolares	Recorrido a Centro Educativo Poderoso, 50 alumnos Colegio Evelyn Rogers, 50 alumnos	

ñ) Atención a los científicos que realizan estudios de la colección arqueológica del MUNAE

No.	Actividades Realizadas	Producto	Observación
1	Acompañamiento a investigadoras del Proyecto Salinas de los Nueve Cerros, Licdas. Judith Valle y Blanca Mijangos	1 vasija cerámica fotografiada 15 objetos de piedra pulida fotografiados	
2	Atención a fotógrafos de Proyecto Atlas Arqueológico <ul style="list-style-type: none"> <li>• Acompañamiento en toma de fotografías</li> <li>• Listado oficial con información de piezas arqueológicas fotografiados (números Registro e inventario MUNAE, procedencia, temporalidad, medidas y localización dentro del MUNAE)</li> </ul>	12 fragmentos de monumentos fotografiados 85 piezas arqueológicas	
3	Acompañamiento al investigador mexicano, Dr. Daniel Martínez, en tomas fotográficas del Marcador de Tikal	144 fotografías tomadas al Marcador de Tikal	
4	Acompañamiento a investigadora del Proyecto Arqueológico Cancuen, Licda. Claudia Quintanilla en la toma de fotografías a piezas arqueológicas del sitio arqueológico Cancuen	33 piezas arqueológicas fotografiados	
5	Acompañamiento al Lic. Juan Carlos Meléndez, en la toma de fotografías de piezas arqueológicas de jade, para su tesis de doctorado	15 piezas arqueológicas fotografiados	
6	Acompañamiento al señor Ricky López en la toma de fotografías de piezas que integrarán la exposición internacional Alemania 2016	103 objetos fotografiados	

o) Atención a los medios de comunicación que requieran información relacionada a la colección arqueológica del MUNAE, bajo la coordinación de la Dirección del MUNAE

No.	Actividades Realizadas	Producto	Observación
1	Acompañamiento en filmación de las salas del MUNAE a TV Producer Brazilian	Reportaje "Lugares turísticos en Guatemala"	

- p) Elaboración de talleres educativos presentados por el MUNAE, relacionados al ámbito arqueológico, bajo la coordinación de la Dirección del MUNAE.

No.	Actividades Realizadas	Producto	Observación
1	Taller "Arqueólogo por un día"	2 talleres impartidos a niños de 4to. y 6to. Primaria de la Escuela República de Bolivia	
2	Charla a Colegio Habitat "Qué hace un arqueólogo en el MUNAE"	40 niños de 3 a 6 años	
3	Charla a estudiantes de la carrera de Diseño Gráfico, Universidad del Istmo	26 estudiantes	
4	Charla sobre Tikal a estudiantes del Colegio Julio Verne	20 alumnos y 4 profesores	
5	Recorrido guiado a estudiantes de Historia de Guatemala 1, USAC	30 estudiantes	

- q) Investigación de temas relacionados con la colección arqueológica del MUNAE, bajo la coordinación de la Dirección del MUNAE

No.	Actividades Realizadas	Producto	Observación
1	Investigación sobre la Máscara de Tikal	Documento de 405 palabras (Texto)	
2	Investigación sobre maqueta de en Tikal	Documento de 386 palabras	
3	Investigación: Alfarería, una tradición milenaria	Charla impartida a estudiantes de Diseño Gráfico de la UNIS (Texto y presentación)	
4	Investigación: Tikal, vida cotidiana, guerra, guerra astronomía, escritura, desarrollo, artes	Charla impartida a estudiantes de Colegio Julio Verne	

- r) Capacitar a voluntarios y personal técnico del MUNAE, sobre las diferentes técnicas y metodologías relacionadas a los procesos de montaje, desmontaje y movimientos de bienes culturales pertenecientes a la colección del MUNAE, bajo la coordinación de la Dirección del MUNAE

No.	Actividades Realizadas	Producto	Observación
1	Capacitación a practicantes, recorrido guiado y explicación arqueológica	7 practicantes capacitados	
2	Capacitación interna de personal del MUNAE	25 trabajadores capacitados (presentación)	

- s) Apoyo en la realización de los guiones museológicos y museográficos de las exposiciones temporales presentadas en el área arqueológica del MUNAE, bajo la coordinación de la Dirección del MUNAE

No.	Actividades Realizadas	Producto	Observación
1	Participación en el guión museográfico de la exposición temporal "Los Rostros de El Mirador, Casa Coral", en conjunto con el Proyecto Arqueológico Cuenca Mirador	Exposición de 29 piezas arqueológicas	

- t) Apoyo en la actualización del guión museológico y museográfico del área de arqueología del MUNAE, bajo la coordinación de la Dirección del MUNAE

No.	Actividades Realizadas	Producto	Observación
1	Participación en mantenimiento museográfico de la Sala de Clásico, Tumba de Río Azul	79 piezas arqueológicas 15 vitrinas 8 cédulas	
2	Participación en la Renovación Integral de la Exposición Permanente, Sala Preclásico	255 piezas arqueológicas 20 vitrinas 2 cédulas temáticas	

- u) Elaborar y presentar los informes técnicos de las actividades realizadas

No.	Actividades Realizadas	Producto	Observación
1	Recepción de 202 piezas entregadas por el Museo Carlos F. Novella	Informe y listado	

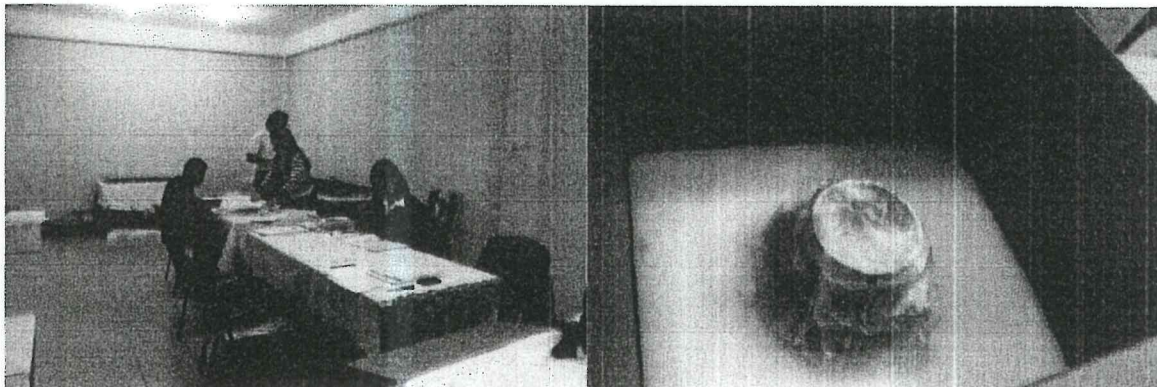
2	Participación interinstitucional para realización de Exposición Temporal "Los Rostros de El Mirador, Casa Coral", en conjunto con el Proyecto Arqueológico Cuenca Mirador, reuniones y visita de instalaciones del proyecto arqueológico para evaluar estado de conservación de cabezas de estuco que se expondrían	Informe	
3	Revisión estado de conservación, inventario, marcaje y entrega de listado oficial de las piezas entregadas por el Museo Carlos F. Novella	Informe y listado	
4	Plan de trabajo 2015 y resultados a la fecha de la creación del archivo técnico del Área de Arqueología	Informe y listado	
5	Atención del investigador mexicano Maestro Daniel Martínez en la toma de fotografías al Marcador de Tikal	Informe y entrega en DVD de archivo fotográfico	
6	Recepción de 47 piezas entregadas por el Proyecto Arqueológico Periferia Motul de San José	Informe y listado	
7	Refuerzo a bases de vitrinas de la exposición temporal "Popol Wuj: Entre la Memoria y la Creatividad", desmontaje y montaje	Informe	
8	Revisión visual de vitrinas de la Sala de Clásicos y de alarma, en relación a bolsa plástica colocada en cámara de entrada	Informe	
9	Continuación con las reuniones y cronograma de la exposición temporal "Los Rostros de El Mirador, Casa Coral"	Informe	
10	Recepción de 13 piezas arqueológicas que se ingresarán a la colección del MUNAE y 11 que se devolverán para continuar con análisis, del Proyecto Arqueológico Cuenca Mirador	Informe y listado	
11	Recepción de mobiliario y montaje de exposición temporal "Los Rostros de El Mirador, Casa Coral"	Informe	
12	Desmontaje de la exposición temporal "Popol Wuj: Entre la Memoria y la Creatividad"	Informe	
13	Participación en la atención a investigadores del Proyecto Atlas Arqueológico	Informe	
14	Recepción de 28 piezas arqueológicas entregadas por Proyecto Arqueológico Cuenca Mirador	Informe y listado	
15	Embalaje Museo Regional Mundo Maya, reporte de ficha de Registro incorrecta.	Informe	
16	Acompañamiento a Licenciado Juan Carlos Meléndez en toma de fotografías a piezas arqueológicas de jade	Informe	
17	Revisión de estado de conservación y entrega de pinturas del artista Jesús Mora a personal de la Embajada de México en Guatemala	Informe y listado	
18	Desmontaje de exposición temporal "Los Rostros de El Mirador, Casa Coral"	Informe	
19	Atención a tres empresas que cotizarán el embalaje de la exposición internacional Alemania 2016	Informe	
20	Asignación de número de inventario MUNAE a pieza arqueológica que integrará la exposición internacional Alemania 2016	Informe	
21	Atención a señor Ricky López, en la toma de fotografías de 103 piezas que integrarán exposición internacional Alemania 2016	Informe	
22	Entrega de cartapacio con listado de supervisión y bitácora diaria de la exposición "Popol Wuj: Entre la Memoria y la Creatividad"	Informe	



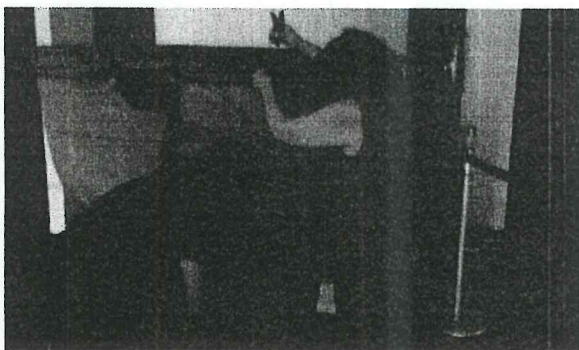
23	Avance del registro de piezas arqueológicas integrantes de la exposición temporal "Ciclos de Vida"	Informe	
----	--	---------	--

### FOTOGRAFÍAS DE ACTIVIDADES

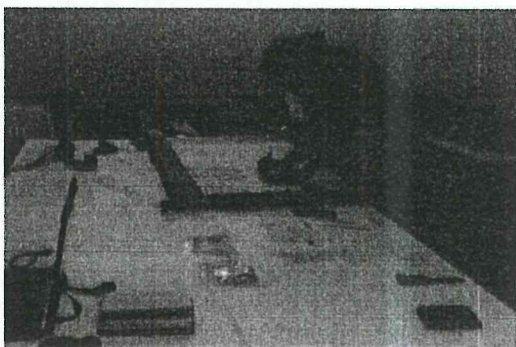
#### Recepción de piezas entregadas por Museo Carlos F. Novella



#### Atención a investigadores



#### Proyecto Salinas de los Nueve Cerros

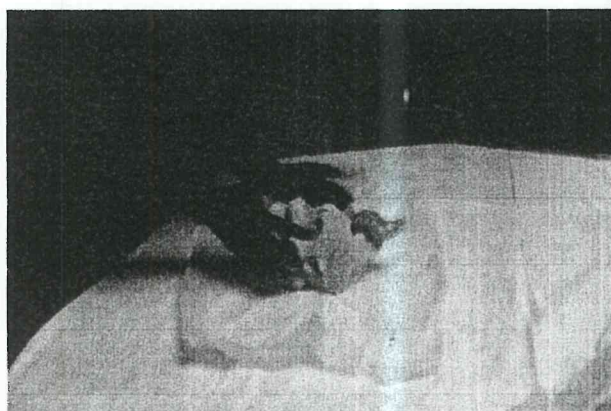
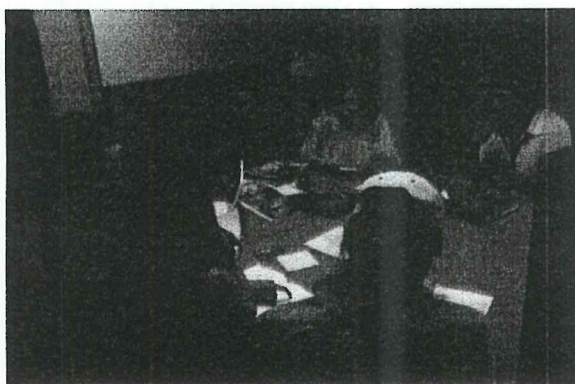


#### Licenciado Juan Carlos Meléndez

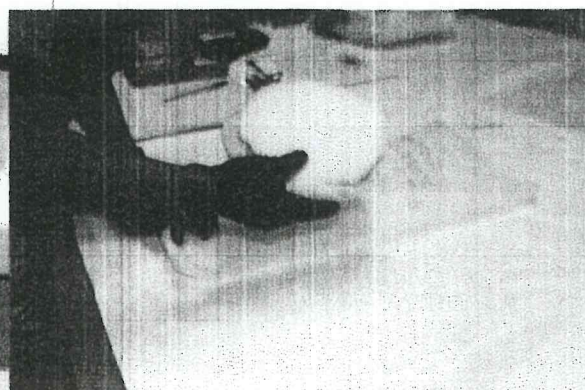


#### Fotógrafo Ricky López

**Planificación, recepción de piezas y participación en el montaje de Exposición Temporal "Los Rostros de El Mirador, Casa Coral", en conjunto con el Proyecto Cuenca Mirador**



**Recepción de piezas entregadas por Proyecto Arqueológico Motul de San José**



**Charla educativa a Colegio Habitat**



**Participación en el montaje de la Sala de Exposición Permanente de Preclásico**



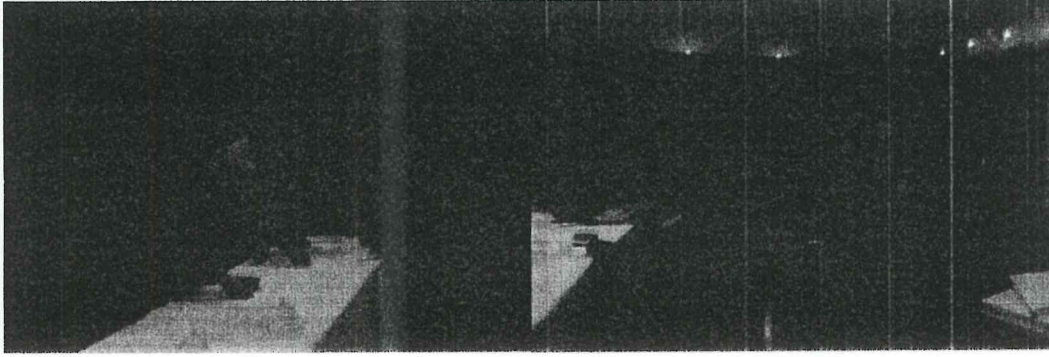
**Desmontaje Exposición Temporal "Popol Wuj: Entre la Memoria y la Creatividad"**



**Cambio a museografía de la Sala de Exposición Permanente de Clásico, Tumba Río Azul**



**Embalaje de piezas entregadas a Museo Regional Mundo Maya, Petén**



**Desmontaje exposición Temporal "Los Rostros de El Mirador, Casa Coral"**



**Desmontaje Exposición Temporal "Armonías del Tiempo"**



Atentamente,

Rosaura María Vásquez Pinto

Vo.Bo.

  
*Lic. Daniel Aquino López*  
**DIRECTOR**  
MUSEO NACIONAL DE  
ARQUEOLOGIA Y ETNOLOGIA

